

**Mehrgenerationenhaus mit großer Halle (für gewerbliche Nutzung geeignet)**  
**in Pattensen**



**Herzlich Willkommen!**

Hier wohnen Sie in einem ruhigen Gebiet unweit des Leinetals und der Marienburg!

<b>Objekt-Nr.:</b>	29333
<b>Wohnfläche:</b>	350 m <sup>2</sup> , 11 Zimmer
<b>Grundstück:</b>	1996 m <sup>2</sup>
<b>Baujahr:</b>	1851/lfd. modernisiert
<b>Kaufpreis:</b>	419.000,00 €

Die Courtage beträgt 5,95 % vom Kaufpreis inkl. gesetzl. MwSt. und ist vom Käufer zu zahlen.  
Es gelten unsere Allgemeinen Geschäftsbedingungen.

**Gartenansicht****Ausstattungsmerkmale :**

- Flur und große Eingangsdiele im Erdgeschoss
- Separate WCs im Erdgeschoss
- Duschbad im Erdgeschoss
- Wannenbad im Obergeschoss
- Hauswirtschaftsraum
- Zahlreiche Abstellflächen
- Ölzentralheizung
- Energiebedarfskennwert 231,3 kWh/(m<sup>2</sup>a)
- Gasanschluss im Haus
- Kabel-TV
- Teilunterkellerung
- Scheune/Halle (für gewerbliche Nutzung geeignet)
- Zwei Garagen
- Bauplatz für ein Einfamilienhaus im hinteren Teil des Grundstücks
- Garten mit Teich

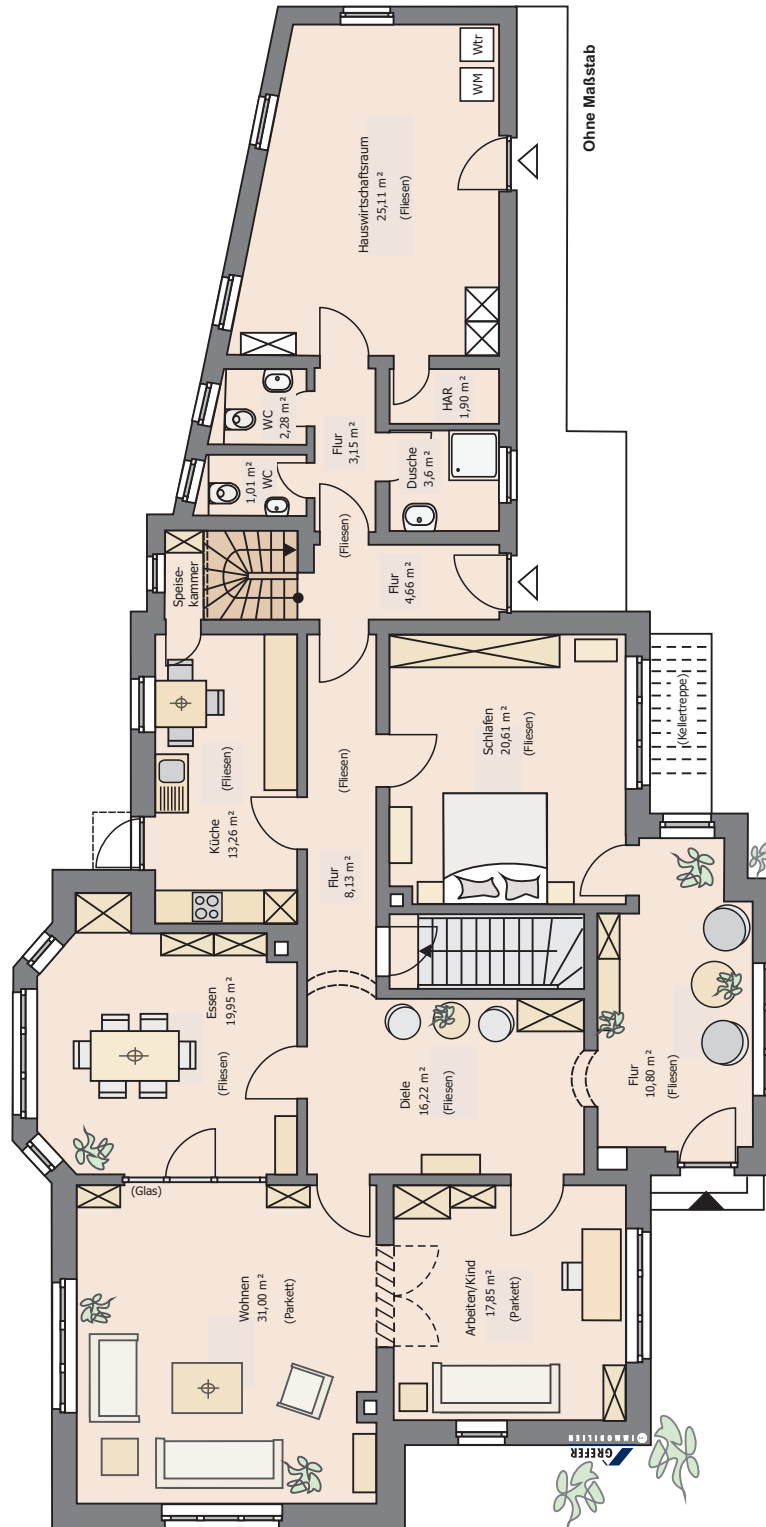
**Eingangsbereich und Diele****Ansicht Halle**

**Fordern Sie gleich unser umfangreiches Exposé für diese Immobilie an, wir freuen uns auf Ihre Kontaktaufnahme:**

**[Kontakt für Exposéanforderung](#)**



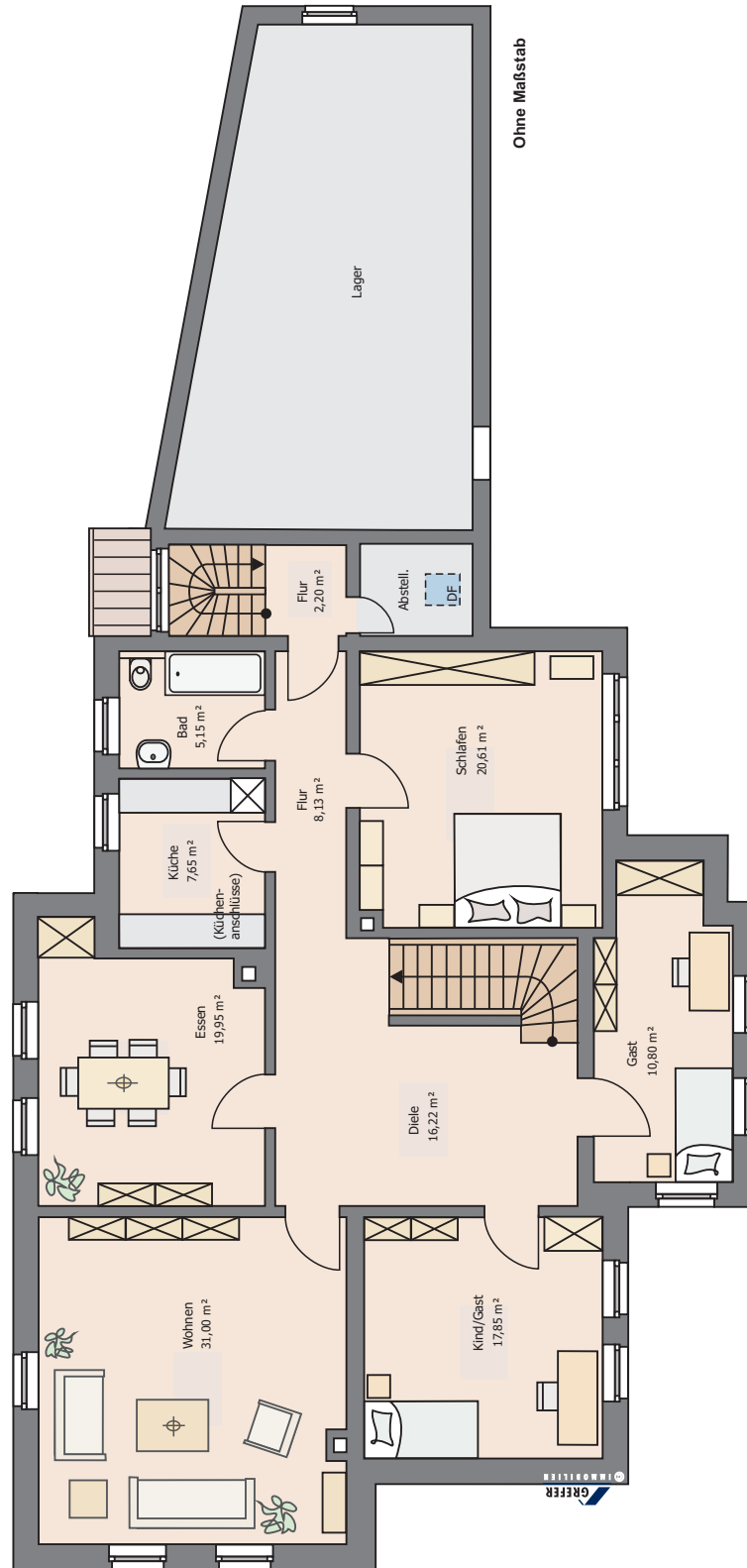
Mehrgenerationenhaus mit gr. Halle (für gewerbl. Nutzung geeignet)  
in 30982 Pattensen/Schulenburg



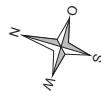
Erdgeschoss



Mehrgenerationenhaus mit gr. Halle (für gewerbl. Nutzung geeignet)  
in 30982 Pattensen/Schulenburg



Obergeschoss



Mehrgenerationenhaus mit gr. Halle (für gewerbl. Nutzung geeignet)  
in 30982 Pattensen/Schulenburg

