

**Tolles KfW 55 Komfort-Landhaus mit Studio und Garage - Erstbezug
in Wedemark/Bissendorf-Wietze**



Herzlich Willkommen!

Hier wohnen Sie in einem ruhigen, bevorzugten Wohngebiet,
vor den Toren Hannovers!

Objekt-Nr.:	29324
Wohnfläche:	143,68 m ² /145,54 m ² , 5 Zimmer
Grundstück:	493 m ² - 579 m ²
Baujahr:	2017/2018
Kaufpreis:	409.000,00 €

Es fällt keine zusätzliche Vermittlungscourtage an.
Es gelten unsere Allgemeinen Geschäftsbedingungen.

Ansichten**Ausstattungsmerkmale :**

- KfW 55 Einfamilienhaus
- Offene Küche
- Bodentiefe Fensterelemente im Wohn- und Essbereich
- Landhausdielen und keramische Bodenbeläge
- Beleuchtete Eichenmassivholztreppe mit Edelstahlgeländer
- Gäste-WC mit Dusche im Erdgeschoss
- Dusch- und Wannenbad im Obergeschoss
- Komfortduschen
- Elektrische Rollläden
- Fußbodenheizung
- Erdwärmepumpe „Viessmann“
- Endenergiebedarfskennwert 17 kWh/(m² a)
- Hauswirtschaftsraum
- Abstellraum
- Garage
- Terrasse

Heller, freundlicher Raum im DG



Beleuchtete Eiche-Massivholzterrappe



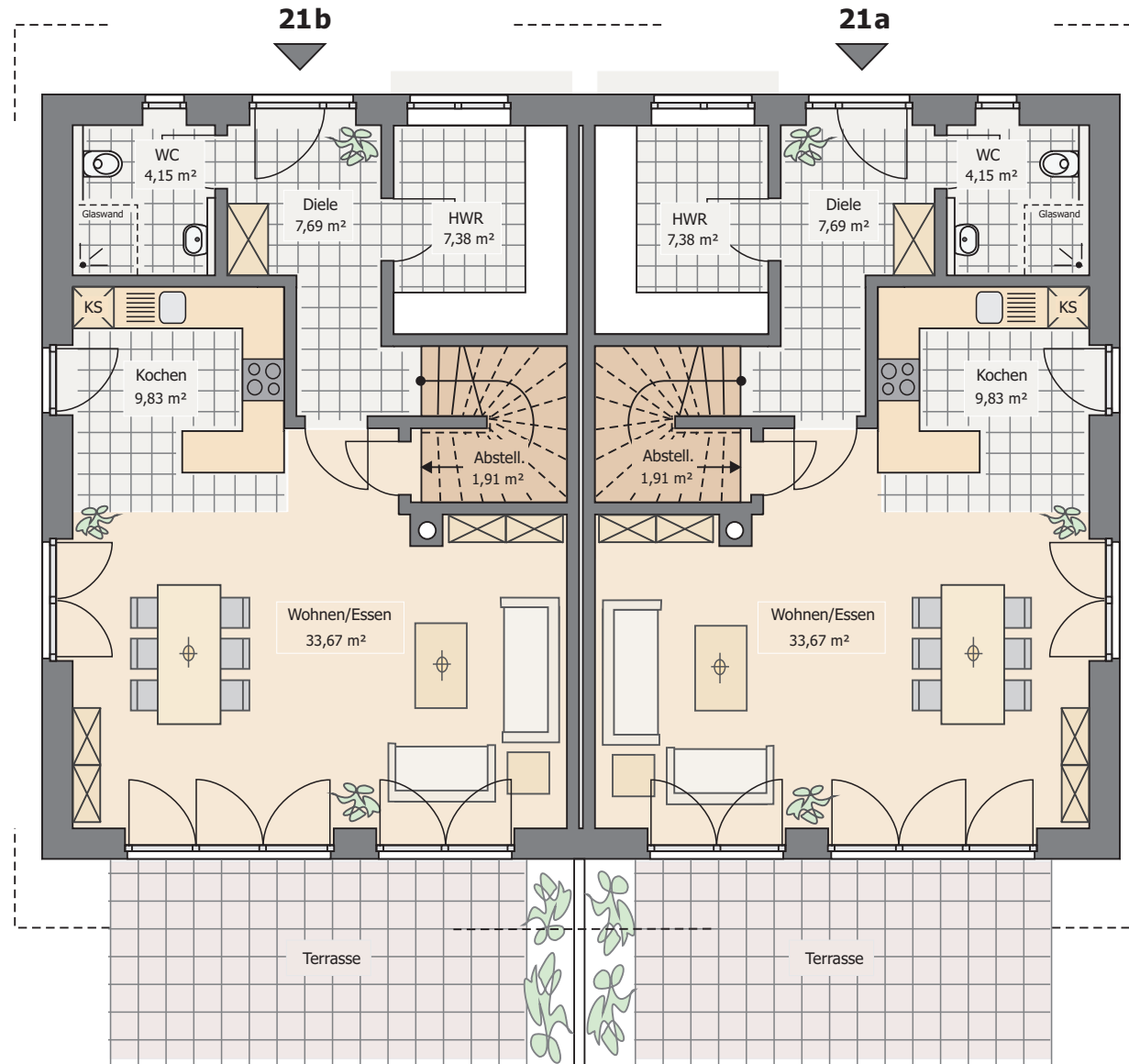
Fordern Sie gleich unser umfangreiches Exposé für diese Immobilie an, wir freuen uns auf Ihre Kontaktaufnahme:

[Kontakt für Exposéanforderung](#)



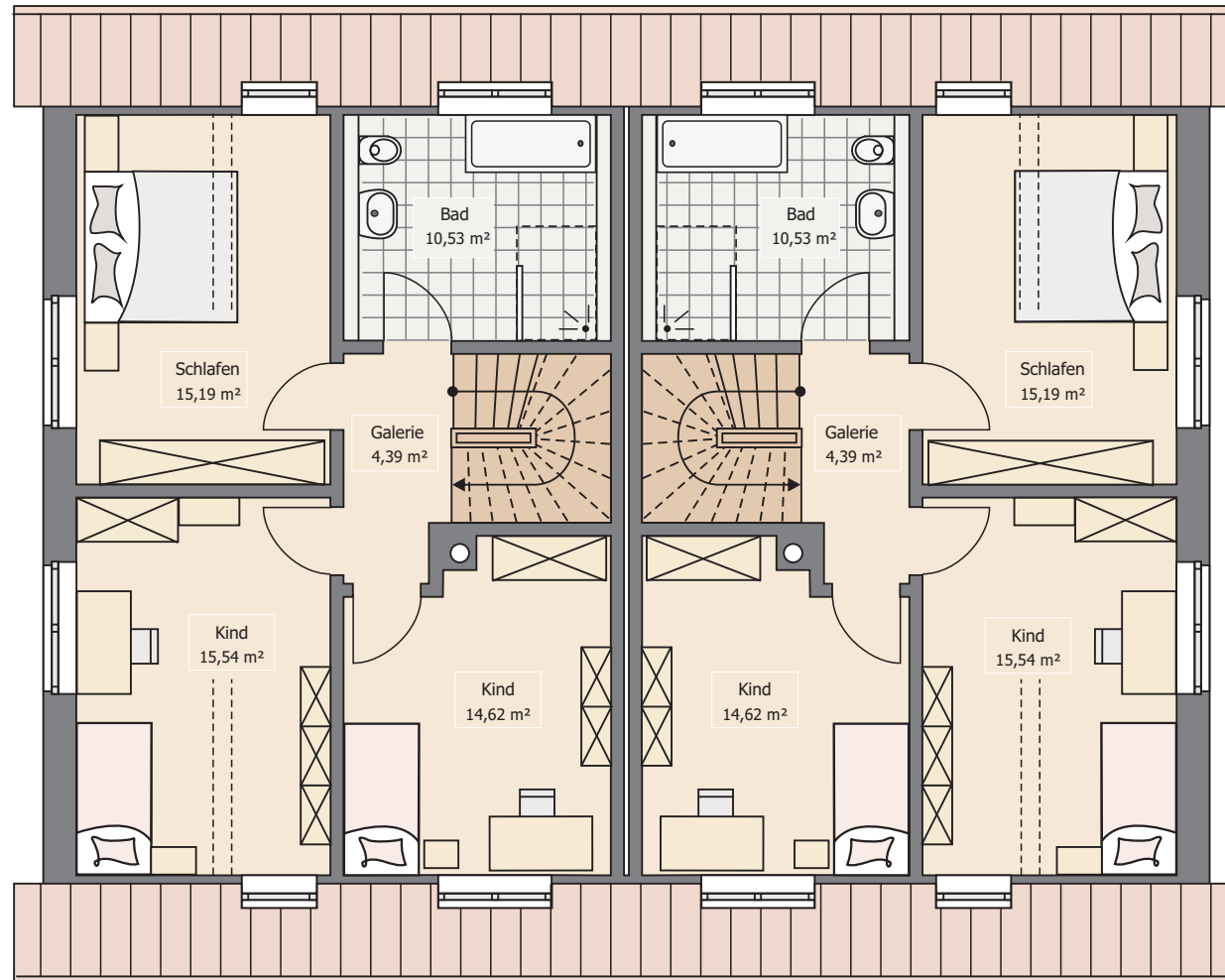
Tolles KfW 55 Komfort-Landhaus mit Studio und Garage - Erstbezug
Vordere Bebauung in 30900 Wedemark/Bissendorf-Wietze

Erdgeschoss



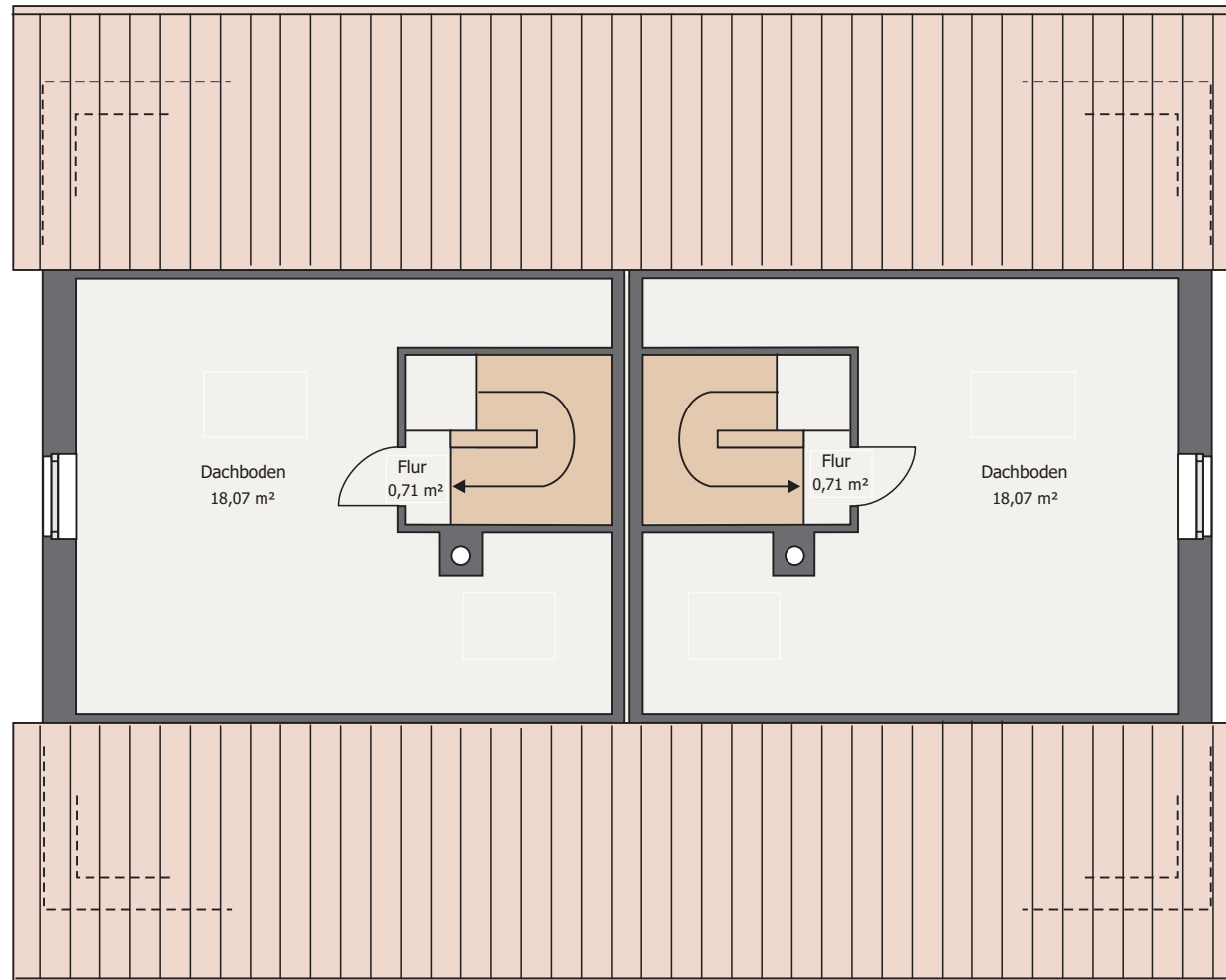
Maßstab 1 : 100

Dachgeschoss



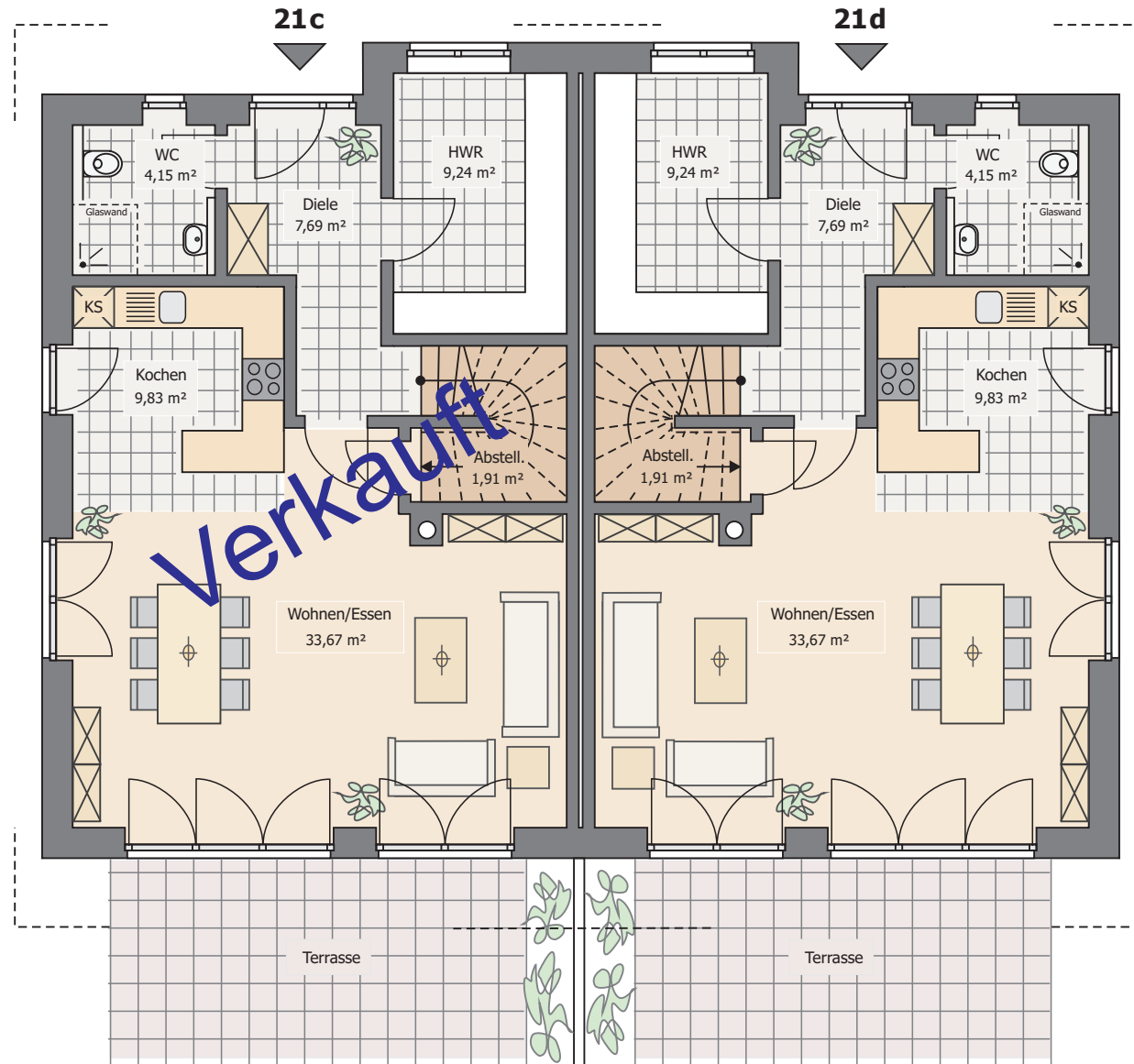
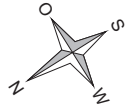
Maßstab 1 : 100

Spitzboden



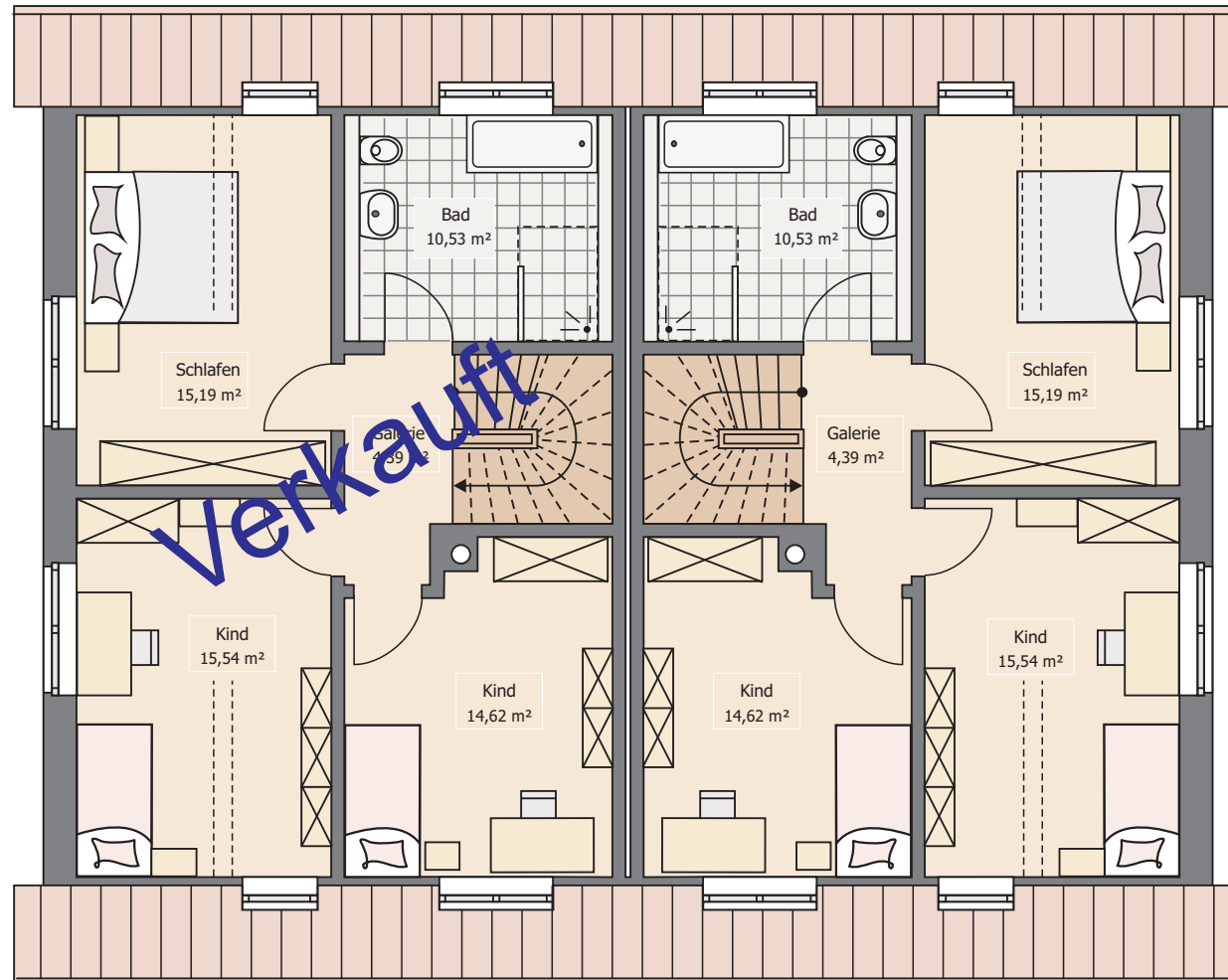
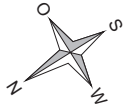
Maßstab 1 : 100

Erdgeschoss



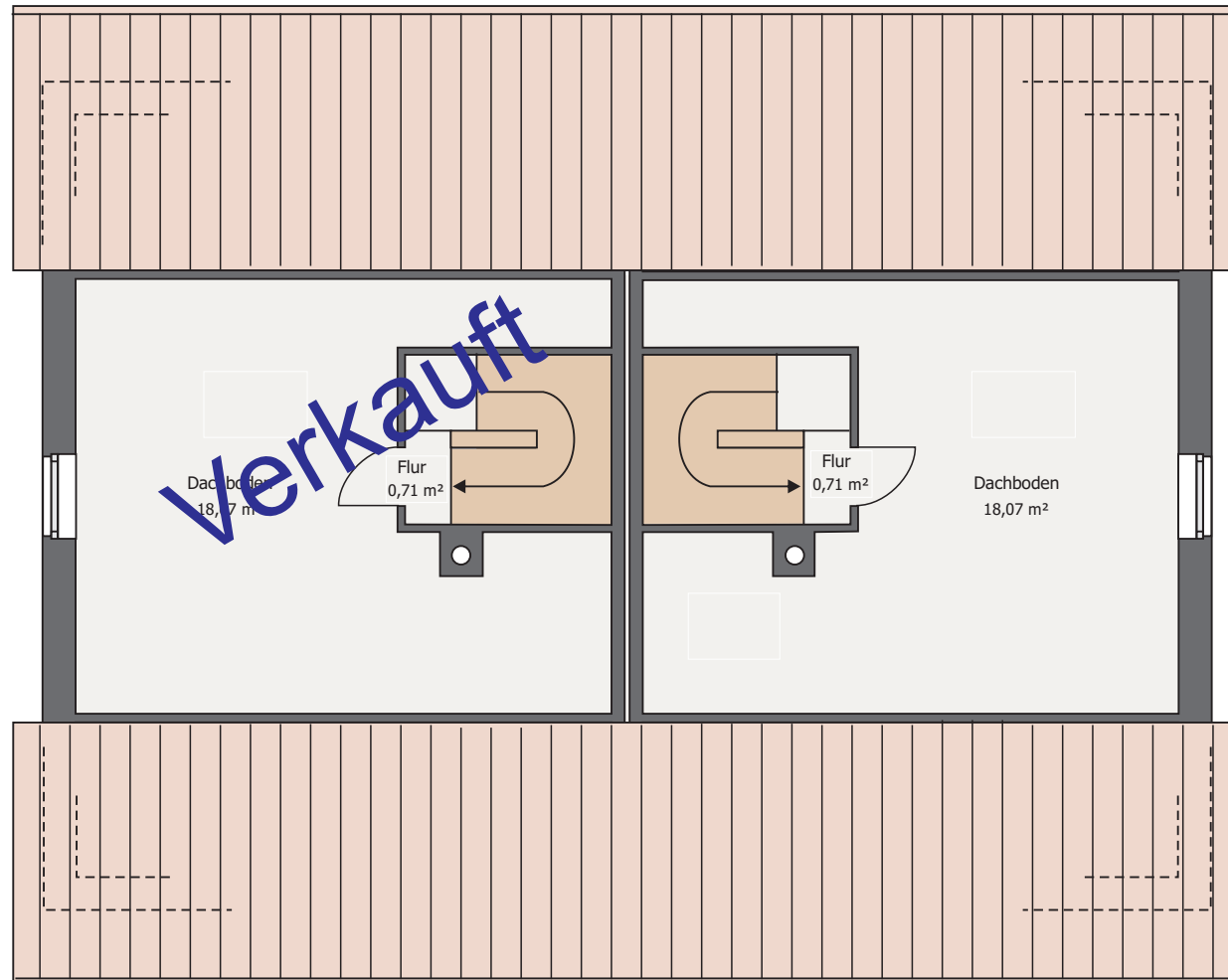
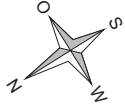
Maßstab 1 : 100

Dachgeschoss



Maßstab 1 : 100

Spitzboden



Maßstab 1 : 100

Schnitt

