

**Attraktives 1-2 Familienhaus mit Doppelgarage und Gartenhaus
in Lindwedel**



Herzlich Willkommen!

Tolles Haus – traumhafter Garten!
Erfüllen Sie sich hier Ihre Träume und Wünsche!

Objekt-Nr.: 29330
Wohnfläche: 183,06 m², 6 Zimmer
Grundstück: 774 m²
Fertigstellung: 1994

Kaufpreis: 325.000,00 €

Die Courtage beträgt 5,95 % vom Kaufpreis inkl. gesetzl. MwSt. und ist vom Käufer zu zahlen.
Es gelten unsere Allgemeinen Geschäftsbedingungen.

Durch das Ankleidezimmer zum Schlafplatz**Ausstattungsmerkmale :**

- Kaminöfen in den Wohnbereichen
- Küchen mit Essplatz
- Dusch- und Wannenbäder
- Gäste-WC im EG
- WC im Spitzboden
- Ankleidezimmer
- Kunststoffisolierfenster
- Haustechnikraum
- Öl-Zentralheizung
- Warmwasser / Sonnenkollektoren
- Energieverbrauchskennwert 91,1 kWh/(m² a)
- Balkon / Terrasse
- Große Doppelgarage mit Abstellräumen
- Sektionaltore
- Blockbohlenhaus im Garten

Geräumige Küche mit Essplatz



Dusch- und Wannenbad im EG



Große Doppelgarage mit Abstellräumen



Fordern Sie gleich unser umfangreiches Exposé für diese Immobilie an, wir freuen uns auf Ihre Kontaktaufnahme:

[Kontakt für Exposéanforderung](#)

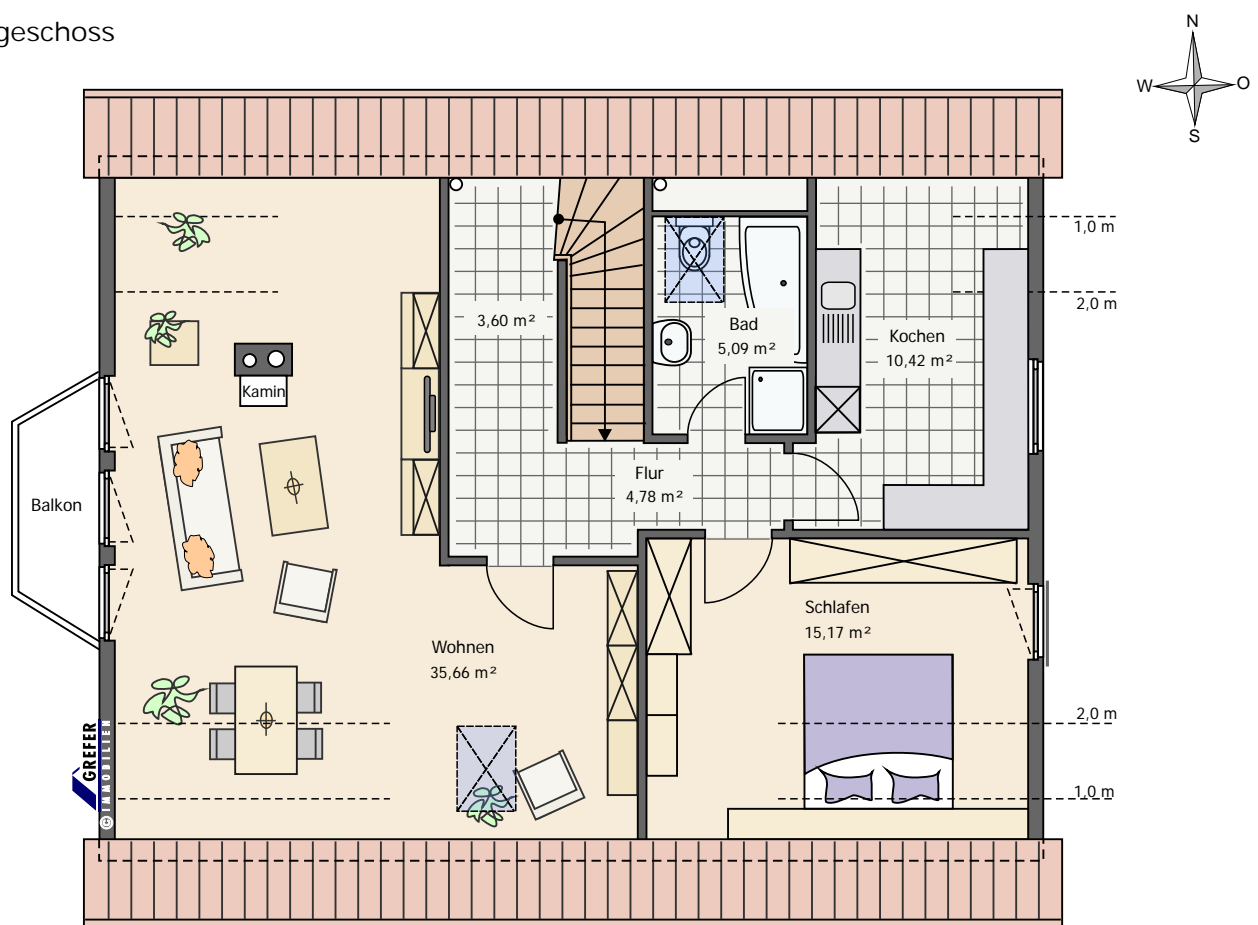


Erdgeschoss



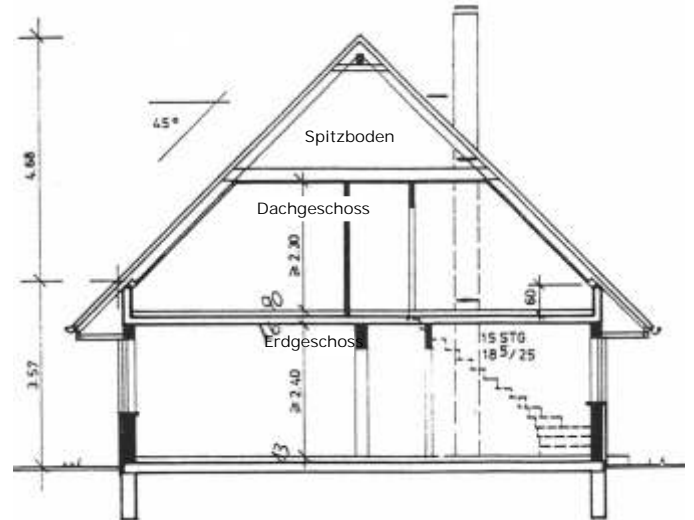
Maßstab 1 : 100

Dachgeschoss



Maßstab 1 : 100

Schnitt



Kein Maßstab

Spitzboden - Skizze

