

**Reihenmittelhaus mit pflegeleichten Garten und Garage
in Neustadt a. Rbge.**



Herzlich Willkommen!

Hier finden sie eine abwechslungsreiche Umgebung
zum Leben und Erholen!

Objekt-Nr.: 29341
Wohnfläche: 104,76 m², 4 Zimmer
Grundstück: 120 m²
Baujahr: 1999

Kaufpreis: 249.000,00 €

Die Courtage beträgt 5,95 % vom Kaufpreis inkl. gesetzl. MwSt. und ist vom Käufer zu zahlen.
Es gelten unsere Allgemeinen Geschäftsbedingungen.

Moderne Einbauküche**Ausstattungsmerkmale :**

- Heller, großzügiger Wohnbereich
- Ausgebautes DG
- Einbauküche
- Gäste-WC im EG
- Tageslicht-Dusch- und Wannenbad im OG
- Duschbad im DG
- Kunststoffisofenster
- Gas-Zentralheizung / Brennwerttherme im DG
- Energieverbrauchskennwert 74,3 kWh/(m² a), Energieeffizienzklasse B
- Hobbyraum im Keller
- Garage

Heller, großzügiger Wohnbereich



Gemütliches Zimmer unterm Dach



Gäste-WC

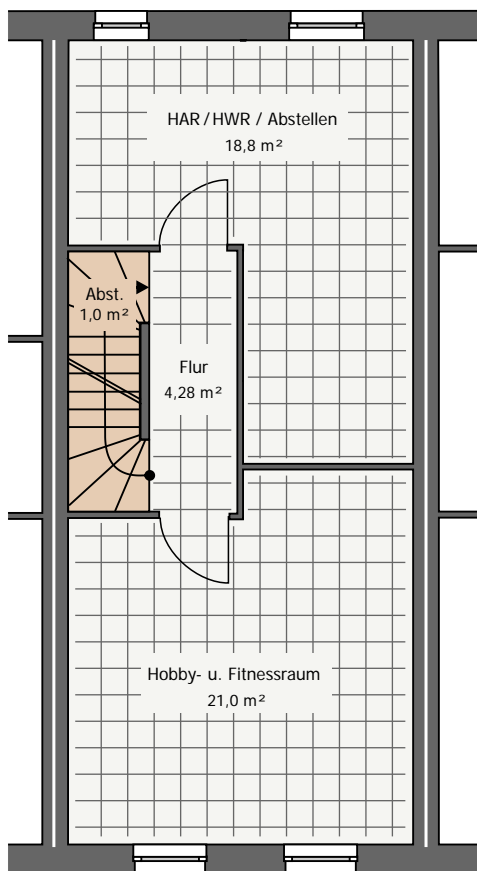


Fordern Sie gleich unser umfangreiches Exposé für diese Immobilie an, wir freuen uns auf Ihre Kontaktaufnahme:

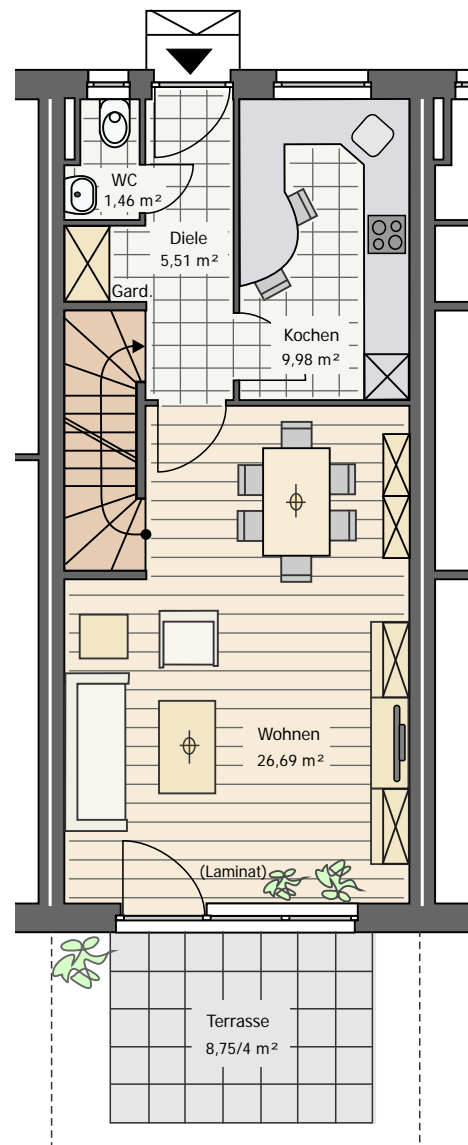
[Kontakt für Exposéanforderung](#)



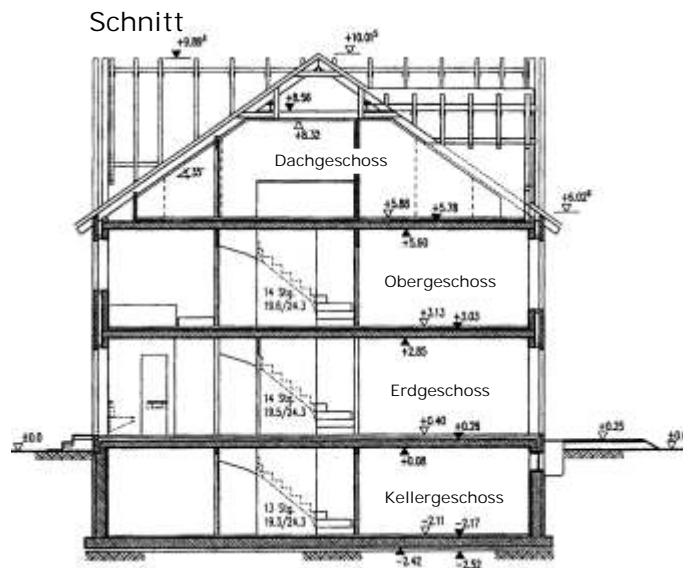
Kellergeschoss



Erdgeschoss

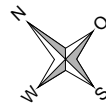
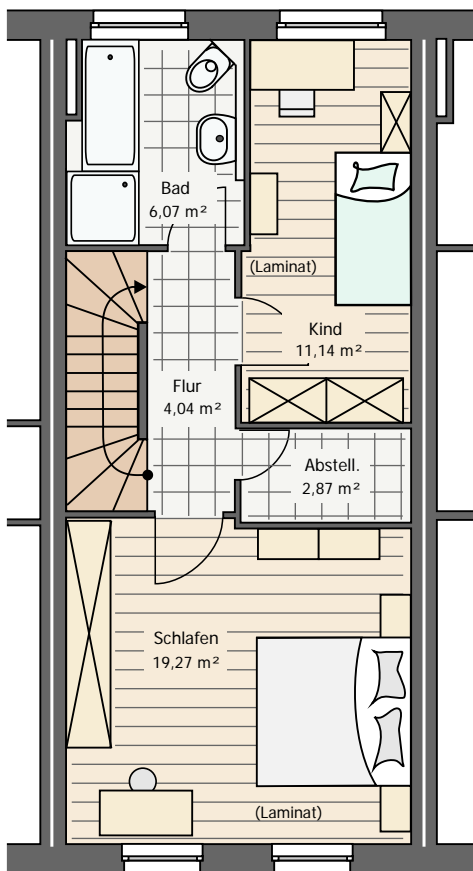


Maßstab 1 : 100

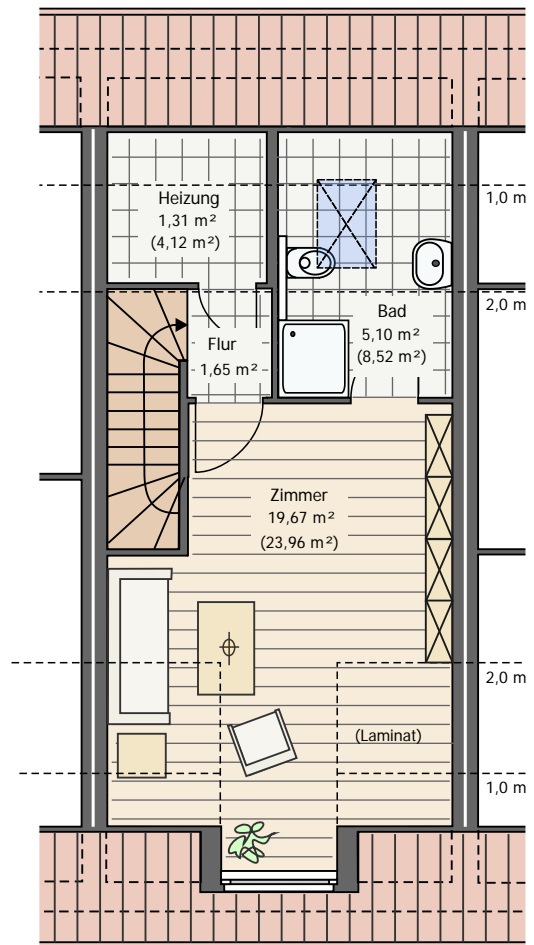


Kein Maßstab

Obergeschoss



Dachgeschoss



Maßstab 1 : 100