

**Vermietete 3-Zimmer-Eigentumswohnung als Kapitalanlage
in Celle**



Herzlich Willkommen!

Vermietete Wohnung im erweiterten Kerngebiet von Celle als Kapitalanlage!

Objekt-Nr.: 1540
Wohnfläche: 68 m²
Baujahr: 1972

Kaufpreis: 78.000,00 €

Die Courtage beträgt 7 % vom Kaufpreis inkl. gesetzl. MwSt. und ist vom Käufer zu zahlen.
Es gelten unsere Allgemeinen Geschäftsbedingungen.

Wohnbereich mit Zugang zum Südbalkon**Ausstattungsmerkmale :**

- 3. Obergeschoss
- Parkett im Wohnbereich
- Wannenbad
- Abstellraum
- Südbalkon
- Kabelfernsehen
- Gegensprechanlage
- Aufzug
- Kellerraum
- Gaszentralheizung
- Energieverbrauchskennwert 103KWh/(m²a), D
- Jahreskaltmiete 4.140,00€

Blick von der Küche in den Wohnbereich



Südbalkon



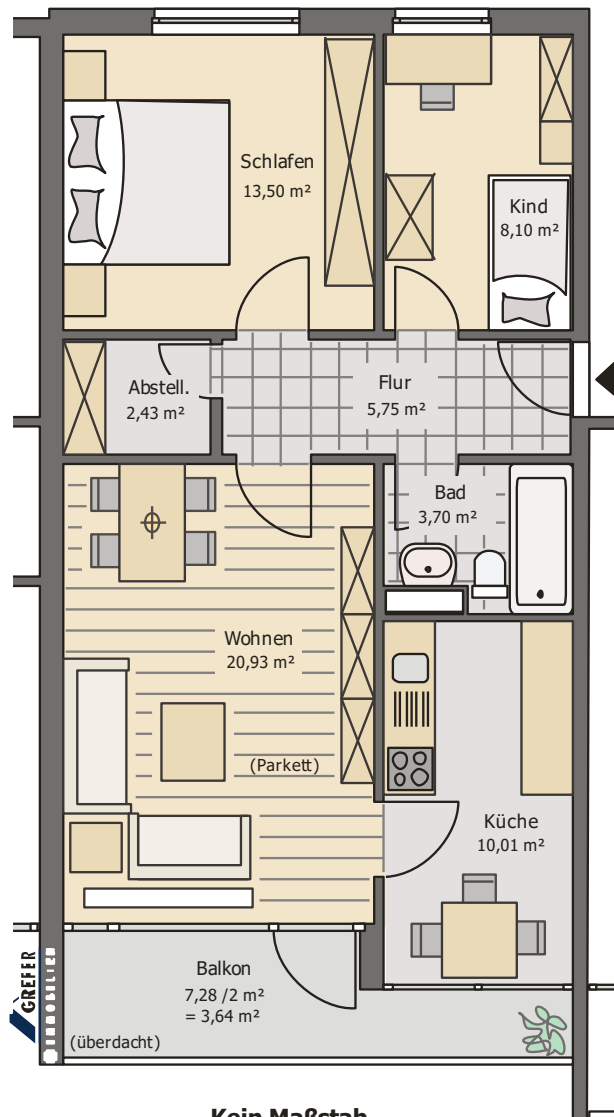
Fordern Sie gleich unser umfangreiches Exposé für diese Immobilie an, wir freuen uns auf Ihre Kontaktaufnahme:

[Kontakt für Exposéanforderung](#)





Grundriss



Kein Maßstab