

**Doppelhaushälfte mit Kamin und Carport  
in Mellendorf**



**Herzlich Willkommen!**

Hier wohnen Sie in einem Wohngebiet in zentraler Lage von Mellendorf!

**Objekt-Nr.:** 29362  
**Wohnfläche:** 97,13 m<sup>2</sup>, 4 Zimmer  
**Grundstück:** 244 m<sup>2</sup>  
**Baujahr:** 1999

**Kaufpreis:** 299.000,00 €

Die Courtage beträgt 5,95 % vom Kaufpreis inkl. gesetzl. MwSt. und ist vom Käufer zu zahlen.  
Es gelten unsere Allgemeinen Geschäftsbedingungen.

### Gartenansicht mit Terrasse



### Ausstattungsmerkmale :

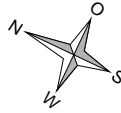
- Windfang
- Hauswirtschaftsraum
- Gäste-WC mit Dusche
- Wannenbad im OG
- Einbauküche
- Helles Wohnzimmer mit Kaminofen
- Gaszentralheizung Bj. 2014
- Energieverbrauchskennwert 77,7 kWh (m<sup>2</sup>\*a), Klasse C
- Terrasse als Holzdeck
- Gartenhaus
- Carport

**Heller Wohnbereich mit Kaminofen****Küche mit Essplatz****Tageslicht Wannenbad**

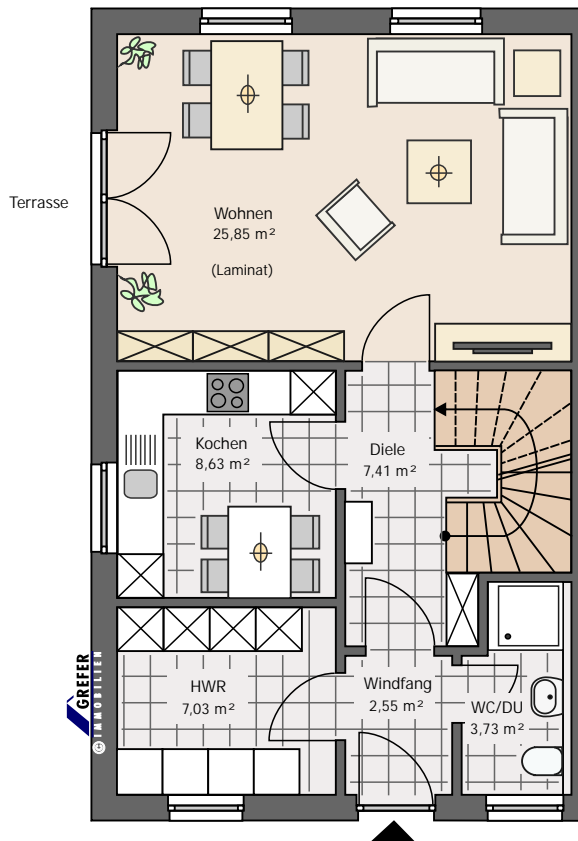
**Fordern Sie gleich unser umfangreiches Exposé für diese Immobilie an, wir freuen uns auf Ihre Kontaktaufnahme:**

**[Kontakt für Exposéanforderung](#)**

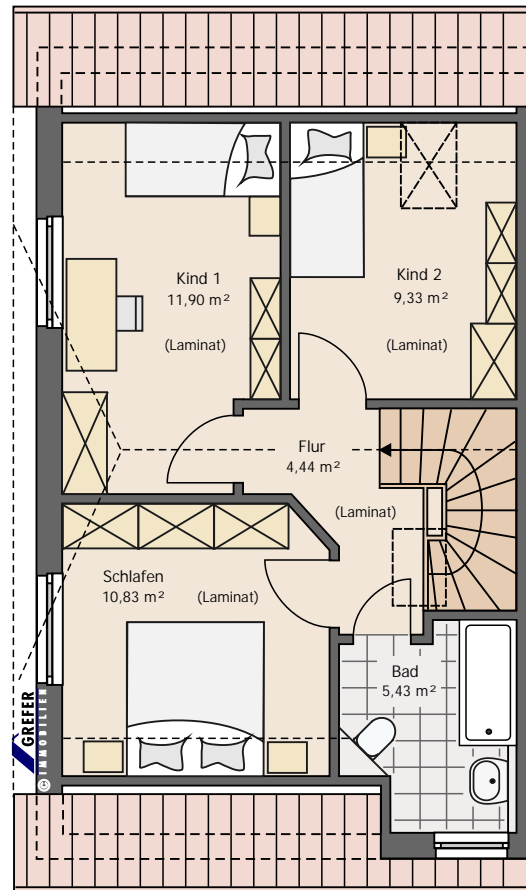




Erdgeschoss



Dachgeschoss



Maßstab 1 : 100