

**Doppelhaushälfte mit Kamin und Carport
in Mellendorf**



Herzlich Willkommen!

Hier wohnen Sie in einem Wohngebiet in zentraler Lage von Mellendorf!

Objekt-Nr.: 29362
Wohnfläche: 97,13 m², 4 Zimmer
Grundstück: 244 m²
Baujahr: 1999

Kaufpreis: 289.000,00 €

Die Courtage beträgt 5,95 % vom Kaufpreis inkl. gesetzl. MwSt. und ist vom Käufer zu zahlen.
Es gelten unsere Allgemeinen Geschäftsbedingungen.

Gartenansicht mit Terrasse



Ausstattungsmerkmale :

- Windfang
- Hauswirtschaftsraum
- Gäste-WC mit Dusche
- Wannenbad im OG
- Einbauküche
- Helles Wohnzimmer mit Kaminofen
- Gaszentralheizung Bj. 2014
- Energieverbrauchskennwert 77,7 kWh (m²*a), Klasse C
- Terrasse als Holzdeck
- Gartenhaus
- Carport
- Schönheitsreparaturen bzw. optische Ausbesserungsarbeiten an Wänden, Türen und Böden empfiehlt es sich nach individuellen Bedürfnissen in Höhe von ca. 10.000,00 € durchzuführen

Heller Wohnbereich mit Kaminofen



Küche mit Essplatz



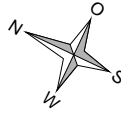
Tageslicht Wannenbad



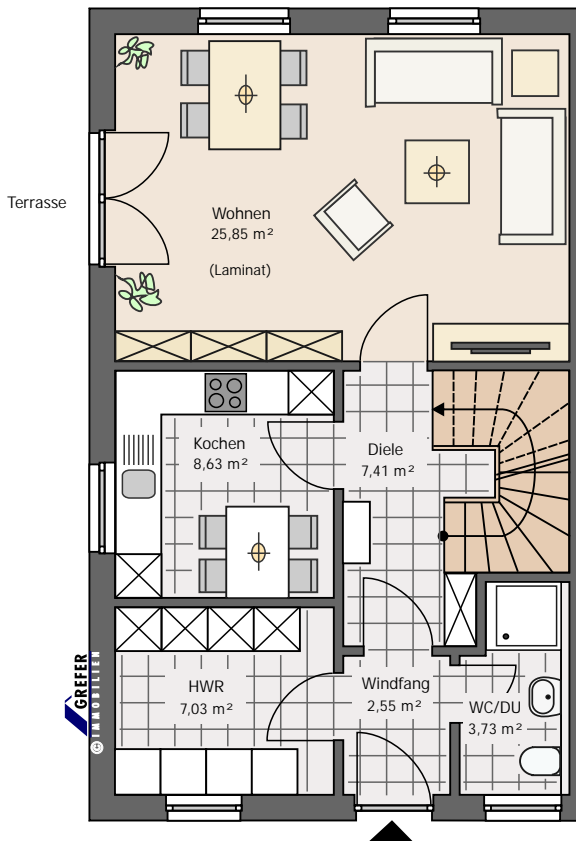
Fordern Sie gleich unser umfangreiches Exposé für diese Immobilie an, wir freuen uns auf Ihre Kontaktaufnahme:

[Kontakt für Exposéanforderung](#)

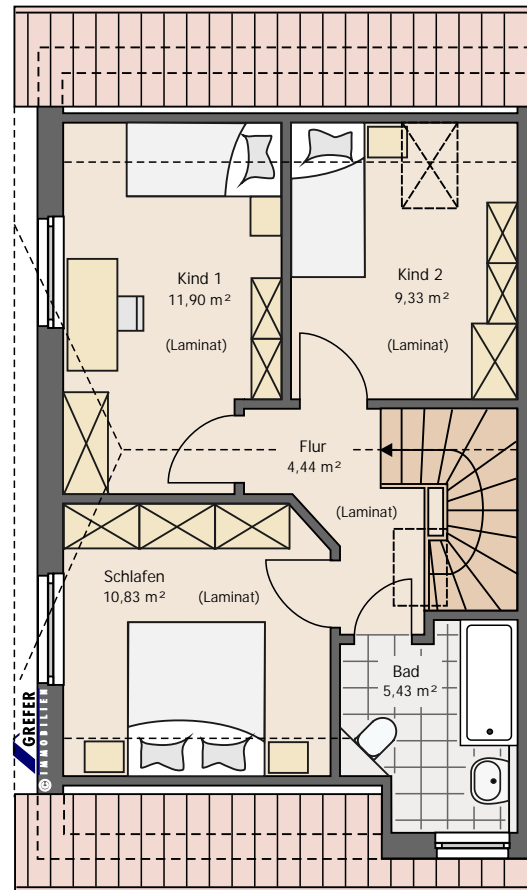




Erdgeschoss



Dachgeschoss



Maßstab 1 : 100