

**2-3 Zimmer-Komfort-Eigentumswohnungen mit Balkon und Aufzug  
in Wedemark / Abbensen**



**Herzlich Willkommen!**

Hier wohnen Sie in einem ruhigen Wohngebiet in ländlicher Umgebung,  
vor den Toren Hannovers!

**Objekt-Nr.:** 1536

**Wohnungen z.B.:** 2 Zimmer-Terrasse – 63,53 m<sup>2</sup> Wohnfläche, RESERVIERT  
3 Zimmer-Balkon – 86,90 m<sup>2</sup> Wohnfläche, Kaufpreis 312.000 €

**Baujahr:** Baubeginn – Mai 2020 / Fertigstellung – Mai 2022

Eine zusätzliche Käufercourtage wird nicht erhoben.

## Luftaufnahme



### Ausstattungsmerkmale :

- 8 barrierefreundliche Wohnungen
- Erdgeschosswohnungen mit gepflasterten Terrassen
- Balkone
- Lichtdurchflutete Wohn- und Essbereiche mit offenen Küchen
- Komfort-Duschen mit Glasduschabtrennungen
- Abstellräume
- Vinylboden / großformatige, mediterrane Bodenfliesen
- Bodentiefe Fensterelemente
- Elektrische Rollläden
- Fußbodenheizung
- Aufzug
- Gaszentralheizung mit separater, solarunterstützter Warmwasseraufbereitung als Brennwerttechnik, Energiebedarfskennwert 37,0 kWh/m<sup>2</sup> a, Klasse A
- Garagenstellplätze können für 20.000,00 € zusätzlich erworben werden

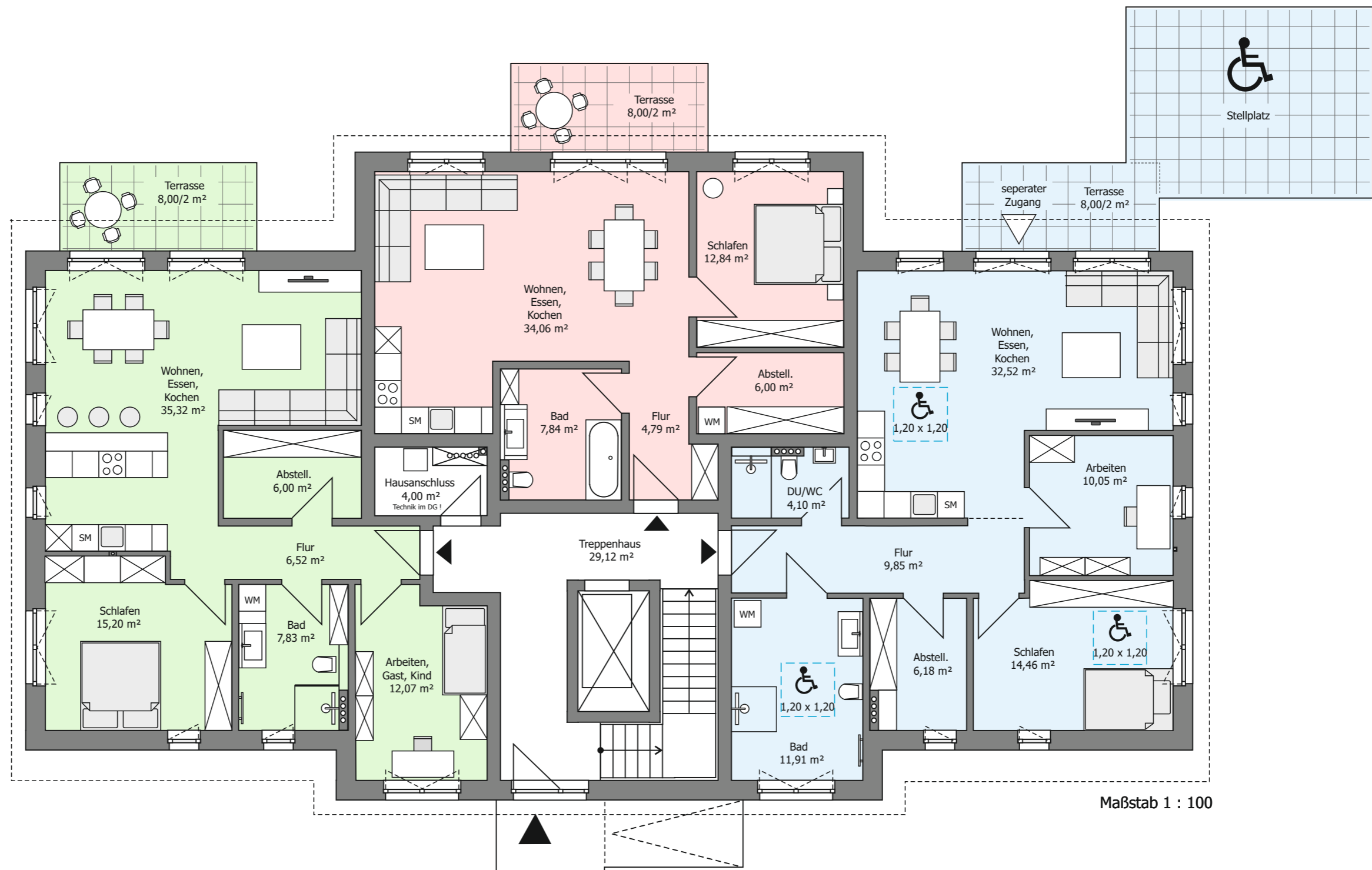
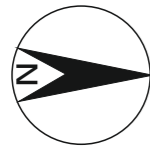
**Fordern Sie gleich unser umfangreiches Exposé für diese Immobilie an, wir freuen uns auf Ihre Kontaktaufnahme:**

[Kontakt für Exposéanforderung](#)

Vorderansicht



Erdgeschoss



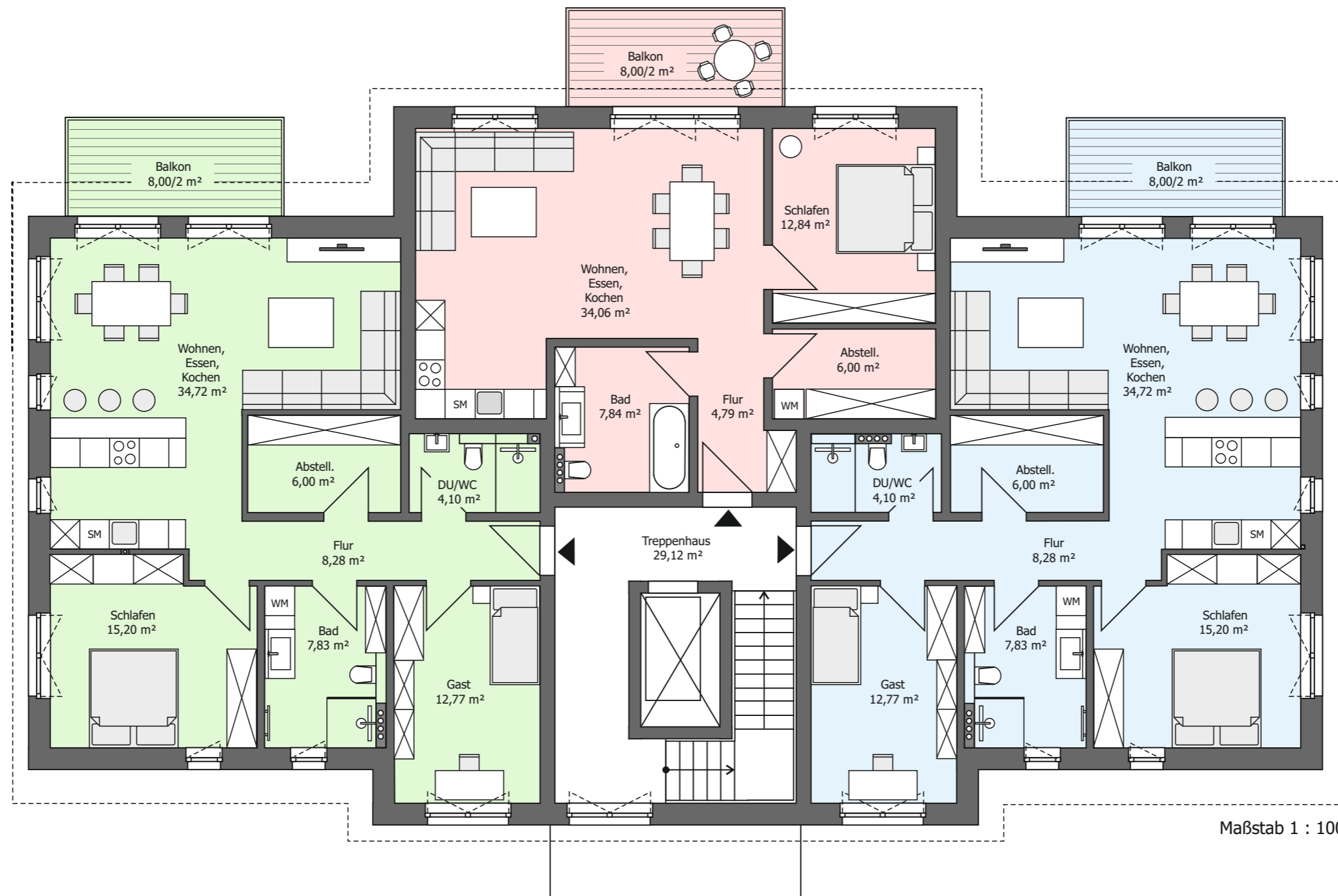
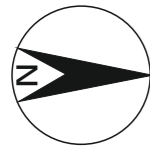
Maßstab 1 : 100

Wohnung: Nr. 1  
3-Zimmer-Wohnung  
76,94 m² + Terrasse 4,00 m²  
Wohnfläche insg. = 80,94 m²  
Kaufpreis: 291.000,00 €

Wohnung: Nr. 2  
2-Zimmer-Wohnung  
59,53 m² + Terrasse 4,00 m²  
Wohnfläche insg. = 63,53 m²  
RESERVIERT

Wohnung: Nr. 3  
3-Zimmer-Wohnung  
82,89 m² + Terrasse 4,00 m²  
Wohnfläche insg. = 86,89 m²  
Kaufpreis: 312.000,00 €

1. Obergeschoss

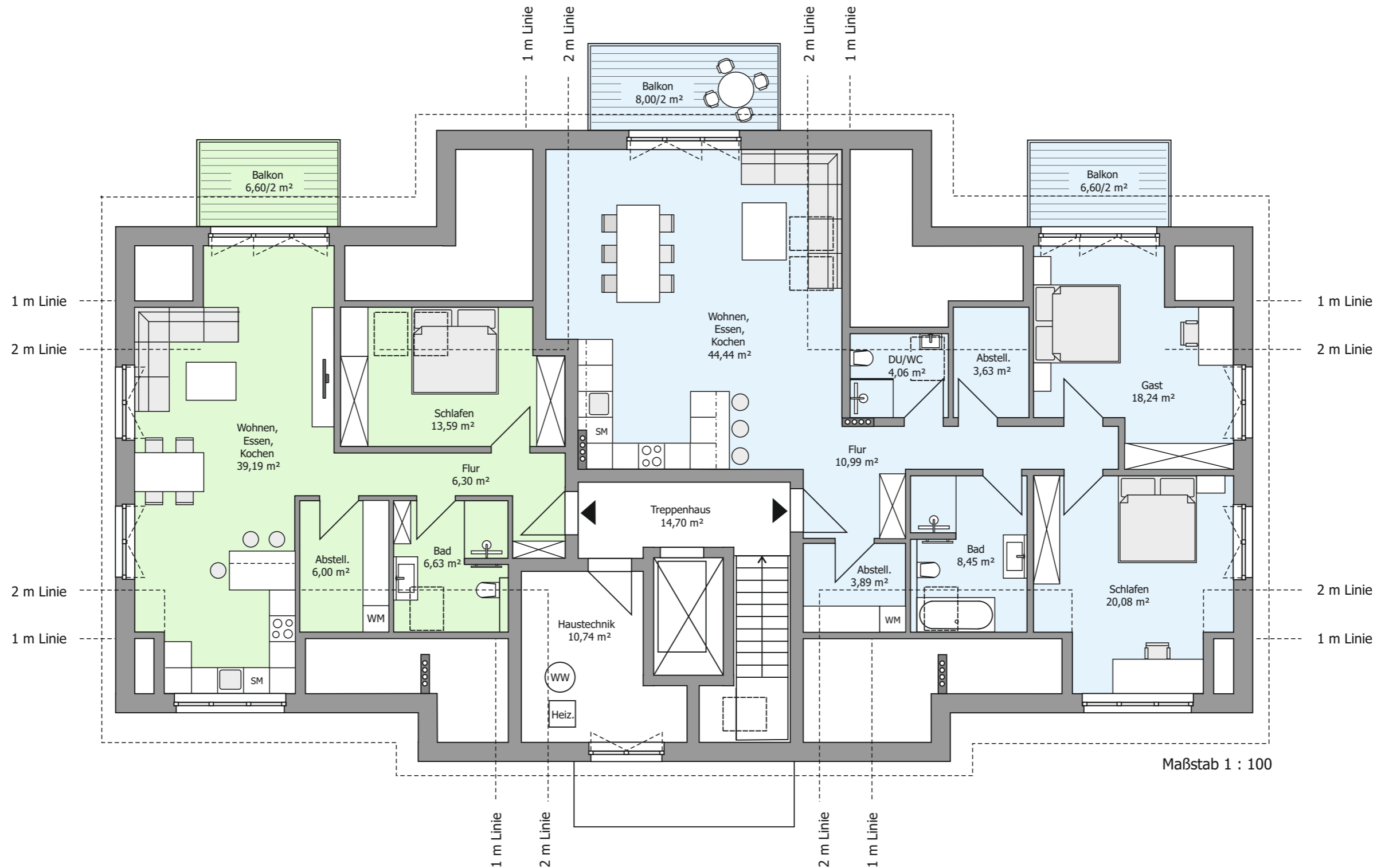
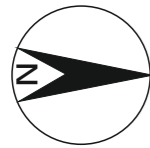


**Wohnung: Nr. 4**  
3-Zimmer-Wohnung  
82,90 m<sup>2</sup> + Balkon 4,00 m<sup>2</sup>  
Wohnfläche insg. = 86,90 m<sup>2</sup>  
Kaufpreis: 312.000,00 €

**Wohnung: Nr. 5**  
2-Zimmer-Wohnung  
59,53 m<sup>2</sup> + Balkon 4,00 m<sup>2</sup>  
Wohnfläche insg. = 63,53 m<sup>2</sup>  
RESERVIERT

**Wohnung: Nr. 6**  
3-Zimmer-Wohnung  
82,90 m<sup>2</sup> + Balkon 4,00 m<sup>2</sup>  
Wohnfläche insg. = 86,90 m<sup>2</sup>  
RESERVIERT

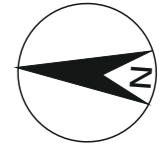
Dachgeschoss



**Wohnung: Nr. 7**  
2-Zimmer-Wohnung  
65,71 m<sup>2</sup> + Balkon 3,30 m<sup>2</sup>  
Wohnfläche insg. = 69,01 m<sup>2</sup>  
RESERVIERT

**Wohnung: Nr. 8**  
3-Zimmer-Wohnung  
106,26 m<sup>2</sup> + 2 Balkone (4,0 m<sup>2</sup> + 3,3 m<sup>2</sup>) = 7,30 m<sup>2</sup>  
Wohnfläche insg. = 113,56 m<sup>2</sup>  
RESERVIERT

Lageplan



Maßstab 1 : 1000